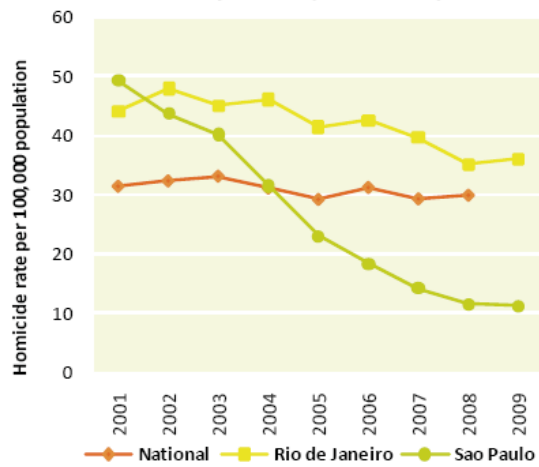


Errata:

Informa-se aos leitores que a Figura 6.4 – como mostrada na versão do Estudo Global sobre Homicídios do UNODC, publicada em 06 de Outubro de 2011, estava errada. O gráfico correto foi incluído na versão do Estudo Global sobre Homicídios disponibilizado por via eletrônica em 07 de Outubro de 2011 (conforme reprodução abaixo).

Fig. 6.4: Homicide rates in Brazil, Rio de Janeiro and Sao Paulo municipalities (2001-2009)



Source: UNODC Homicide Statistics (2011), Secretaria de Segurança Pública de São Paulo and Instituto de Segurança Pública de Rio de Janeiro.